
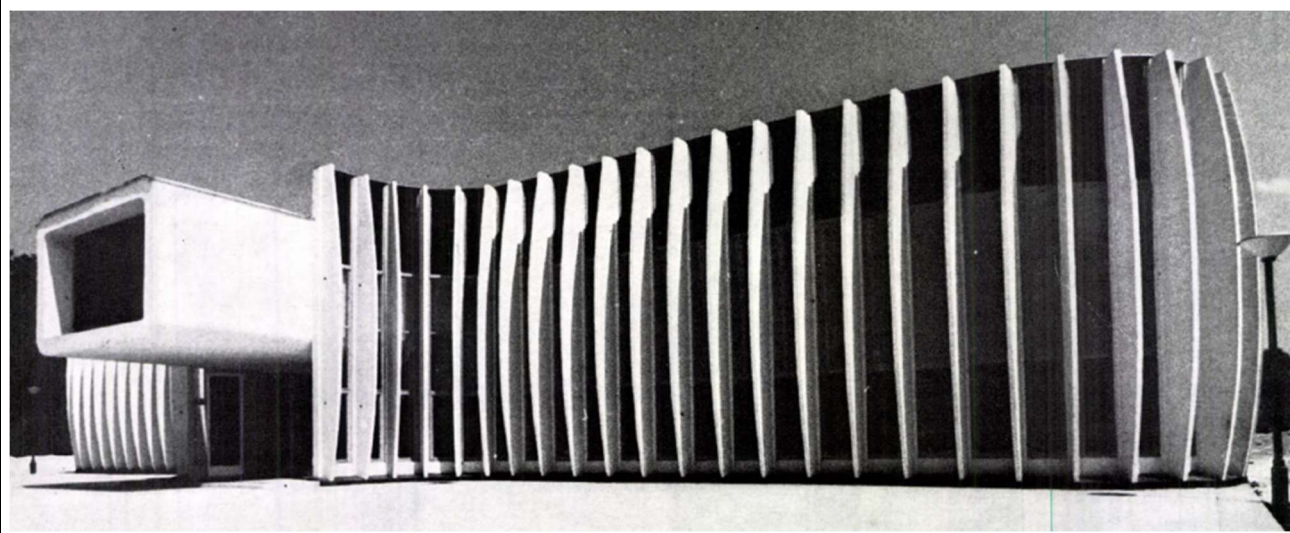
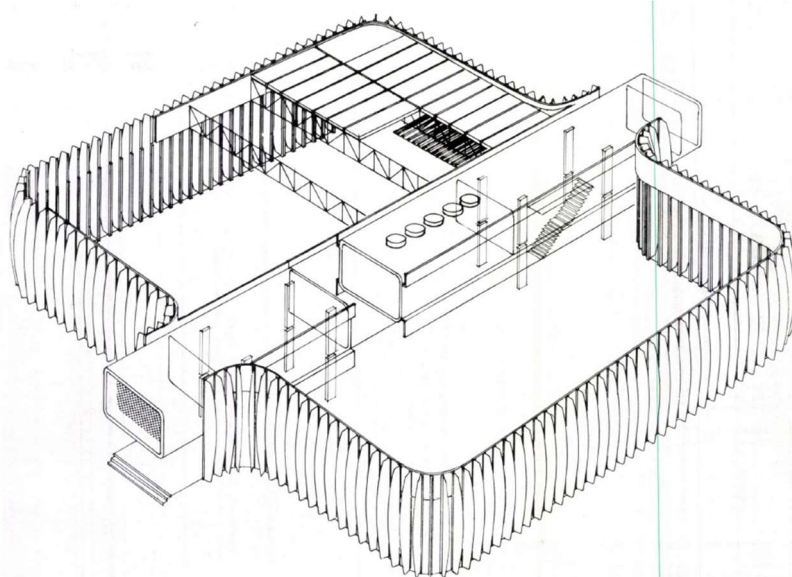
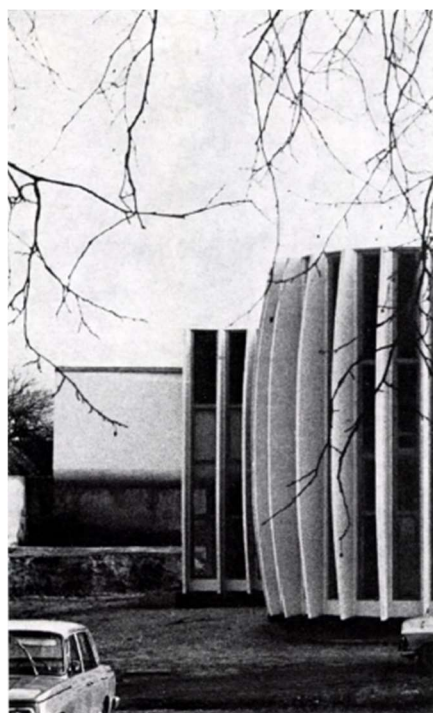


ESZTERGOM HELYI ÉPÍTÉSZETI ÉRTÉKKATASZTERE				Nyilvántartási szám:		É-228			
HRSZ: 17122		Cím: Árok utca 29.		Városrész: Királyi város					
Épület megnevezése: középület – áruház – ún. Tökház									
Építés ideje: 1970-71.									
Városképi jelentősége: kiemelt									
Műemléki környezet		Műemléki jelentőségű ter.						Régészeti terület	
Helyi védett terület		Helyi védett épület						Helyi védett épületrész	
Állapota: elhanyagolt, szerkezeti felújításra szorul									
Tulajdonos: magán									
Leírás:									
térstruktúra:		történelmi település-mag peremterülete		építéstörténet:		tervező:			
telek:		1777-ben már kialakult telek volt.		közterületi kapcsolat:		beépítés módja:			
tömegforma:		Közel négyzet alaprajzra szerkesztett egy-szintes épület lekerekített sarkokkal		tetőforma:		héjazat:			
nyílás rendszer:		A főbejáratra szimmetrikus szerkesztésű, egységes megjelenésű		homlokzati nyílászárók:		homlokzati felületképzés:			
homlokzati díszítések:		Előcsarnok felett kialakított mon. vb. csőtartó		melléképület:		egyéb elemek:			
A védelem okának rövid leírása:				Értékelés:					
<p>Az épület egy távlati fejlesztés három fő objektumának első eleme volt. Kiviteli tervei 1969-ben készültek el, melyet a Labor Műszaki Művek (Labor MIM) házilagos kivitelezésben készített el. Az átadásra 1971. november 7-én került sor. Eredeti funkciója konyha-étterem-kultúrterem volt. Az épületegyüttes további elemei nem valósultak meg.</p> 				<p><b>Védendő karakterhordozó elemek:</b></p> <ul style="list-style-type: none"><li>beépítési mód</li><li>tömegforma</li><li>tetőforma</li><li>tartószerkezet</li><li>homlokzat, a jellegzetes mon. vb. határoló elemekkel</li></ul>					
				<p><b>Egyedi javaslatok:</b></p> <ul style="list-style-type: none"><li>az épület tartószerkezeti rendszerének mielőbbi felújítása szükséges</li></ul>					
fotók: Sajtos-Kövesi Diána (2024. november)				adatfelvevő: Sajtos-Kövesi Diána (2024.)					

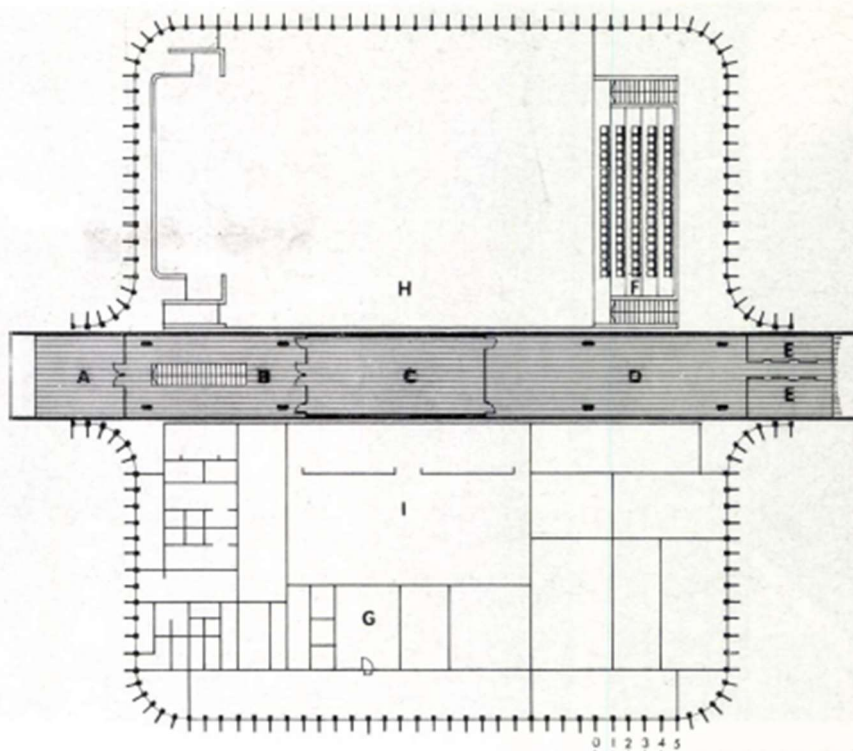
A képek forrása: Magyar Építőművészet 1973. (22. évfolyam 1-6. szám)





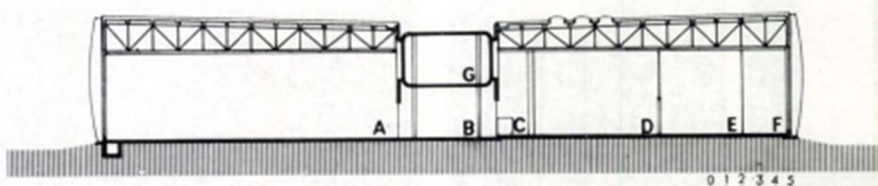
Emeleti alaprajz, 1 : 400

- A. Játékszoba
- B. Közlekedő
- C. Tárgyaló
- D. Szellőzőgépház
- E. Légbeszívás
- F. Karzat
- G. Hűtőgépház
- H. Nagyterem légttere
- I. Konyha légttere



Metszet, 1 : 400

- A. Étterem — kultúrterem
- B. Előcsarnok
- C. Tálaló pult
- D. Konyha
- E. Előkészítő
- F. Közlekedő
- G. Szellőzőgépház



Földszinti alaprajz, 1 : 400

- A. Bejárat
- B. Előcsarnok
- C. Színpad
- D. Étterem — kultúrterem
- E. Férfi W. C.
- F. Női W. C.
- G. Ruhatár
- H. Tálaló pult
- I. Fehér mosogató
- J. Büfé
- K. Színpadi öltöző
- L. Főzőkonyha
- M. Fekete mosogató
- N. Hőközpont
- O. Szárazáru-raktár
- P. Göngyöleg-raktár
- R. Zöldségelőkészítő
- S. Húselőkészítő
- T. Hűtők
- U. Kézi raktárak
- V. Hulladékártoló
- X. Közlekedő
- Y. Átvevő
- Z. Iroda

